

Fraise lime carbure ogive à rayon denture grosse en bout pour des travaux soignés dans les alliages d'aluminium grâce à son substrat et sa géométrie de denture spéciale.

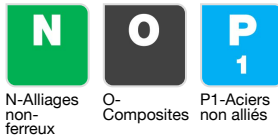


- Spécial aluminium
 - Spécial métaux collants
 - Excellent état de surface
 - Durée de vie supérieure
 - Dégagement des copeaux optimal
-
- Queue cylindrique
 - Denture grosse
 - Tête carbure

Machines



Applications

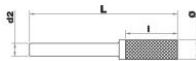


Caractéristiques



Propriétés et bénéfices

- + Queue cylindrique : le diamètre de queue est égal au diamètre de pointe. ➡ Permet une utilisation polyvalente sur machines électroportatives et machines outils CNC.
- + Denture grosse : dents prononcées avec goujures profondes pour faciliter l'évacuation des copeaux. ➡ Permet un limage efficace des métaux à copeaux longs et collants comme les aluminium. Limitation du phénomène de collage du copeau et augmentation du débit.
- + Tête carbure de tungstène : fraise taillée dans une nuance de carbure spécialement adaptée aux très grandes vitesses de rotation. ➡ Permet un excellent débit et une très forte résistance à l'usure, adapté aux très grandes vitesses de rotation dans la plupart des métaux.



Code	EAN	Ø	d2	L	I	Z	QTY	PCB
10366711000	3221910636685	10	6	65	20	1	1	
10366711200	3221910636692	12	6	70	25	1	1	
10366711600	3221910636708	16	6	75	30	1	1	