

1031821 | Fraise lime carbure ogive à rayon -TivolyNorm -Denture fine -Forme C

Fraise lime carbure ogive à rayon denture fine pour les travaux de finition dans les inox et les métaux difficiles grâce à son substrat et sa géométrie de denture spécifique.



- Spécial aciers inoxydables
- Spécial métaux difficiles
- Excellent état de surface
- Durée de vie supérieure

- Queue cylindrique
- Denture fine
- Tête carbure

Machines



Applications



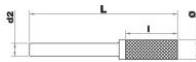
[M]- Aciers inoxydables

Caractéristiques



Propriétés et bénéfices

- + Queue cylindrique : le diamètre de queue est égal au diamètre de pointe. ➡ Permet une utilisation polyvalente sur machines électroportatives et machines outils CNC.
- + Denture fine : petites dents rapprochées avec une faible goujure mais une grande solidité. ➡ Permet un limage efficace dans les métaux difficiles ou durs et d'obtenir les meilleurs état de surface possible. Travail de finition.
- + Tête carbure de tungstène : fraise taillée dans une nuance de carbure spécialement adaptée aux très grandes vitesses de rotation. ➡ Permet un excellent débit et une très forte résistance à l'usure, adapté aux très grandes vitesses de rotation dans la plupart des métaux.



Code	EAN	Ø	d2	L	I	Z	QTY	PCB
10318210600	3221910618803	6	6	50	18		1	1
10318210800	3221910618810	8	6	63	18		1	1
10318211000	3221910618827	10	6	65	20		1	1
10318211200	3221910618834	12	6	70	25		1	1
10318211600	3221910618841	16	8	75	30		1	1
103182116006	3221910618858	16	6	75	30		1	1